

Unser Leitbild

GOTT – Vater, Jesus Christus, Heiliger Geist – ist Mittelpunkt unseres Glaubens und Handelns.

SEIN Wort leitet uns und wird von uns klar verkündigt.

Wir freuen uns an SEINER Gegenwart und kommen mit unseren Gebeten und Liedern zu IHM.

Mit den von IHM empfangenen Gaben geben wir SEINE Liebe an unsere Mitmenschen weiter.

Unser Glaube gibt uns Hoffnung für diese in vielen Beziehungen verletzte Welt.

Alle Menschen sind uns von Herzen willkommen. Miteinander feiern wir Gottesdienst, leben Gemeinschaft und erleben Geborgenheit, die aus Gottvertrauen entspringt.

Wir genießen die Buntheit der Persönlichkeiten und helfen einander in unserem Wachstum im Leben und im Glauben.

Dabei sind wir uns unserer Fehlerhaftigkeit bewusst und wissen, dass wir Vergebung und Gnade benötigen.

Die Freude über das Evangelium treibt uns dazu, es in und außerhalb der Gemeinde zu verbreiten.

Wir gehen zu den Menschen, um ihnen den Weg zu GOTT – Vater, Jesus Christus und Heiliger Geist – zu zeigen, damit sie ewiges Leben haben.

Unsere Adresse:

Evangelische Pfarrgemeinde A.B. Linz-Urfahr
Gustav-Adolf Kirche und Pfarrhaus
Freistädter Straße 10, 4040 Linz

Österreichische Evangelische Kirche

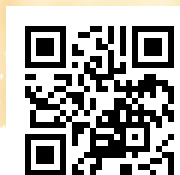


Sekretariat und Kirchenbeitragsstelle:

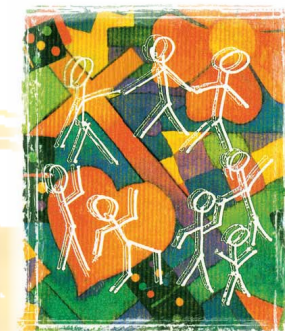
Elisabeth Haider
Mo – Do 9 – 12 Uhr + Do 16 – 19 Uhr
Telefon: 0732 73 10 37
E-Mail: evang.gem.urfahrf@utanet.at

Pfarrer:

Mag. Peter Pall
Telefon: 0699 173 10 370
Mag. Wilhelm Todter
Telefon: 0699 19 64 09 21



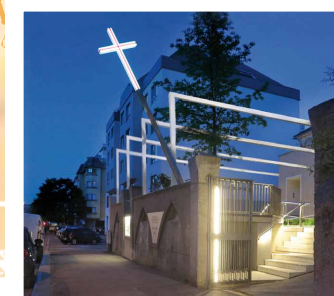
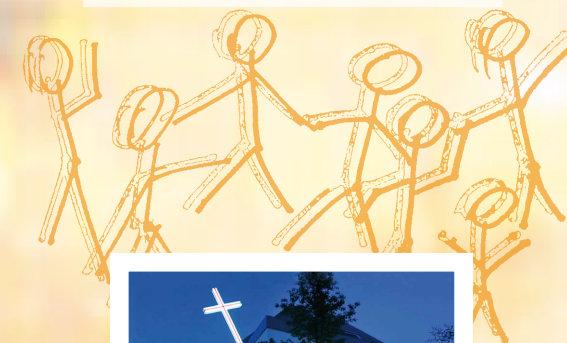
www.evangelium-urfahr.net



Grüß Gott

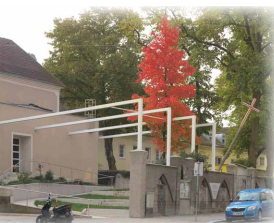
in der Evangelischen Pfarrgemeinde

Linz-Urfahr



Es freut uns, dass Sie dieses Blatt in der Hand halten und wir hoffen, dass Sie darin die Informationen finden, die Ihnen über unsere Gemeinde wichtig sind.

SCHAUEN SIE EINFACH VORBEI
www.evangelium-urfahr.net



Wer sind wir?

Wir sind eine evangelische Gemeinde mit rund 1950 Gemeindegliedern; außerdem freuen wir uns über alle, die sich auch ohne offizielle Zugehörigkeit zur evangelischen Kirche bei uns wohl fühlen, unsere Angebote nützen und das Gemeindeleben aktiv mitgestalten.

Unser Gemeindegebiet umfasst den westlichen Teil von Linz-Urfahr sowie das ganze Mühlviertel westlich des Haselgrabens. Die Gemeindefläche ist damit rund 1200 km² groß!

In unserer Gemeinde sind zwei Pfarrer tätig: Pfr. Peter Pall und Pfr. Wilhelm Todter. Für die Arbeit mit Kindern und Jugendlichen hat die Pfarrgemeinde mit Sibille Schöntauf eine weitere Mitarbeiterin angestellt. Sie werden unterstützt durch unsere Gemeindegemeindeführerin, Elisabeth Haider.

Zahlreiche ehrenamtliche MitarbeiterInnen kümmern sich um die vielen anderen Aufgaben in der Gemeinde.

Die Mitglieder des Presbyteriums haben für die Leitung der Gemeinde Verantwortung übernommen; ein Team von MitarbeiterInnen, die in zwölf Arbeitsbereichen tätig sind, unterstützt die PresbyterInnen in ihrer Arbeit.

Sie alle sind Teil der Gemeindevertretung, ein Gremium, das unmittelbar von allen Gemeindegliedern als „Sprach-Rohr und Hör-Ohr“ für die Anliegen der Gemeinde gewählt wird.

Was bieten wir an?

Gottesdienste in Urfahr:

Jeden Sonntag feiern wir gemeinsam Gottesdienst in unserer Kirche, sowie jedem 2. Sonntag im Monat – Special Sonntag!

Neue einheitliche Beginnzeit:

jeder Gottesdienst um **10:00 Uhr**

- Kindergottesdienst: jeden Sonntag
- Eltern-Kind-Raum: Ton-Übertragung und Blickkontakt zum Gottesdienst
- Lobpreisabend: jeden 4. Sonntag im Monat um 19:30 Uhr

Gottesdienste in Rohrbach: (im r.k.Pfarrzentrum)

Jeden letzten Sonntag im Monat um **9:30 Uhr**.

Alle weiteren Termine unter: www.evangelium-urfarh.net „Aktuelle Veranstaltungen“ oder Evang. Kirchenbote.

Nach jedem Vormittags-Gottesdienst laden wir zum Kirchenkaffee in den Gemeinderäumlichkeiten ein. Am Special-Sonntag gibt es die Einladung zum gemeinsamen Mittagessen für alle (keine Anmeldung nötig).

Gemeinde-Aktivitäten

Regelmäßig finden gemeinsame Aktivitäten wie Ausflüge, Freizeiten, Grillfeste und vieles mehr statt. Sie sind herzlich eingeladen - nähere Informationen erhalten Sie bei allen unseren MitarbeiterInnen!

Bibelkreise und andere Treffpunkte

Innerhalb der Gemeinde können Sie bei zahlreichen Gelegenheiten andere Menschen kennenlernen, Ihre Fragen über „Gott und die Welt“ mit anderen teilen und klären oder Ihre Hobbys und Begabungen einbringen. Kinder- und Jugendgruppen, Hauskreise, Bibelkreise sind immer offen für neue Bekannte und Freunde!



Arbeit „im Hintergrund“

Viele Aktivitäten in der Gemeinde können nur deshalb stattfinden, weil im Hintergrund engagierte Menschen arbeiten. Rasen mähen, die Kirche einheizen, Kaffee kochen, Glühbirnen wechseln oder die Buchhaltung prüfen und vieles mehr braucht Menschen, die sich bereit erklären, eine Aufgabe „für Gottes Lohn“ zu übernehmen.

In jedem Arbeitsbereich gibt es eine Ansprechperson, die sich über jede helfende Hand freut. Diese Ansprechpersonen für **Feste & Gemeindeleben, Kinder & Jugend, Haus- und Bibelkreise, Diakonie, Musik & Chor, Kommunikation & PR, Haus & Garten** und andere Arbeitsbereiche finden Sie in einem eigenen Infoblatt. Außerdem stehen Ihnen alle MitarbeiterInnen der Gemeinde gerne für weitere Informationen zur Verfügung.

Wenn es Ihnen ein Anliegen ist, diese Arbeit oder konkrete Projekte finanziell zu unterstützen, danken wir Ihnen ganz herzlich. Denn trotz zahlreicher ehrenamtlicher Stunden müssen viele Rechnungen bezahlt und Projekte finanziert werden. Außerdem unterstützen wir missionarische Arbeit im In- und Ausland und sehen es als Auftrag, anderen Gemeinden, die in Not sind, nicht nur durch Gebet, sondern auch finanziell zu helfen.

„Gemeinde allgemein“ IBAN: **AT22 4480 0541 5930 0001**
„Kirchenbeitrag“ IBAN: **AT92 4480 0541 5930 0002**

Wenn Sie einen Verwendungszweck angeben, sichern wir Ihnen die entsprechende Verwendung zu.

